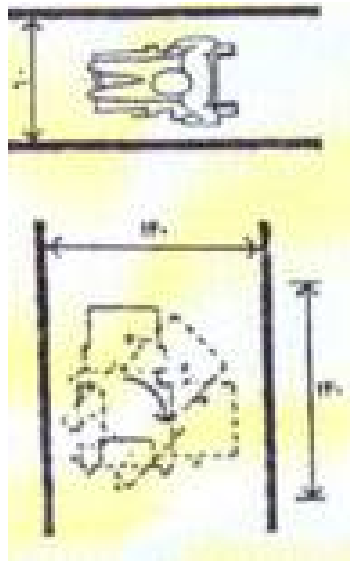


* نکاتی چند در طراحی معماری جهت مناسب سازی ساختمانها برای استفاده معلولین جسمی



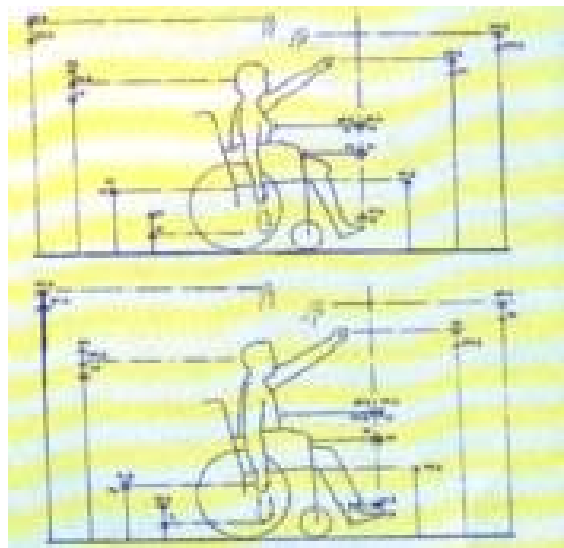
اندازه و دسترسی های افراد معلول به هنگام استفاده از صندلی چرخدار به دلیل دارا بودن بیشترین محدودیت در میان وسایل کمک حرکتی متداول به عنوان مبنای طراحی فضاها مد نظر قرار می گیرد.



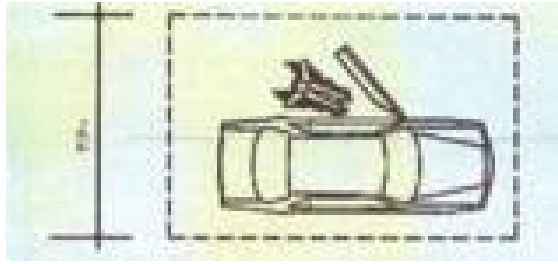
به طوریکه حداقل عمق جلوی ورودی های اصلی برای استفاده بهینه معلولین جسمی ۱۴۰ سانتی متر با عرض باز شو ۱۰۰ سانتی متر باید باشد و حداقل عرض مفید هر لنگه دربهای فضاها داخلی ۸۰ سانتی متر لحاظ گردد.

کلید دستگیره های باز شو ها جهت استفاده معلولین به صورت اهرمی یا دارای حسگر الکترونیکی در نظر گرفته شوند .

حداکثر شیب رمپ ها جهت استفاده دسترسی معلولین با صندلی چرخدار ۸٪ با حداقل عرض ۱۲۰ سانتی متر و با نصب میله دستگرد بایستی طراحی گردد به طوریکه حداکثر فاصله میله از کف ۸۵-۶۰ سانتی متر (برای استفاده بزرگسالان- کودکان) با طراحی کف از مصالح غیر لغزنده ، ثابت ، سخت و صاف باشد.



جهت حرکت مستقیم صندلی چرخدار بدون همراه حداقل نیاز به فضایی با عرض ۹۰ سانتی متر دارد ولی جهت استفاده و امکان چرخش و عکس العمل برای معلولین جسمی و در بکار گیری صندلی چرخدار حداقل عرض مناسب ۱۴۰ سانتی متر می باشد.



حداقل ابعاد مفید چاه آسانسور جهت تعبیه کابین جهت تعبیه کابین با قابلیت حمل صندلی چرخدار (۱۱۰×۱۴۰) به مقدار ۱۶۰×۱۹۰ می باشد که حداقل عرض درب کابین ۸۰ سانتی متر با کلیه علایم دیداری و دکمه ای داخل کابین به صورت بریل (برجسته) در ارتفاع ۱۰۰-۱۲۰ سانتی متر از کف باشد.

در ساختمانهای عمومی طراحی سرویس های بهداشتی برای استفاده افراد دارای معلولیت جسمی الزامی است به طوریکه حداقل ابعاد مفید سرویس های مذکور ۱۵۰-۱۷۰ سانتی متر باید باشد، درب این سرویس ها جهت استفاده بهتر و گشودن آن در مواقع اضطراری از بیرون با حداقل عرض مفید ۸۰ سانتی متر به سمت بیرون باز شود. ارتفاع مناسب محل شستن دست از کف ۷۵-۸۰ سانتی متر می باشد.

سازمان نظام مهندسی ساختمان استان

وجود علایم حسی در کف قبل از ورود به پله جهت هشدار به نابینایان الزامی است و در طراحی پله ها باید حداقل عرض کف پله ۳۰ سانتی متر با حداکثر ارتفاع ۱۷ سانتی متر با حداقل عرض پله و پاگرد ۱۲۰ سانتی متر، لحاظ گردد هر چند که نصب میله (دستگیره) در طرفین پله جهت استفاده معلولین جسمی الزامی است، حداکثر لبه پله ۳ سانتی متر و باید کاملاً غیر لغزنده و بوسیله اختلاف رنگ کاملاً قابل تمییز باشد.

فضای مورد نیاز برای سوار و یا پیاده شدن استفاده کنندگان صندلی چرخدار ۳۵۰-۳۷۰ سانتی متر می باشد به عبارت بهتر به فضایی با عرض حداقل ۱۲۰ سانتی متر ما بین دو فضای پارکینگ معمولی جهت تردد و استفاده معلولین الزامی است، در توقفگاههای عمومی، اختصاصی حداقل ۲-۳ درصد فضای توقفگاه باید برای افراد دارای معلولیت جسمی در نظر گرفته شود.

